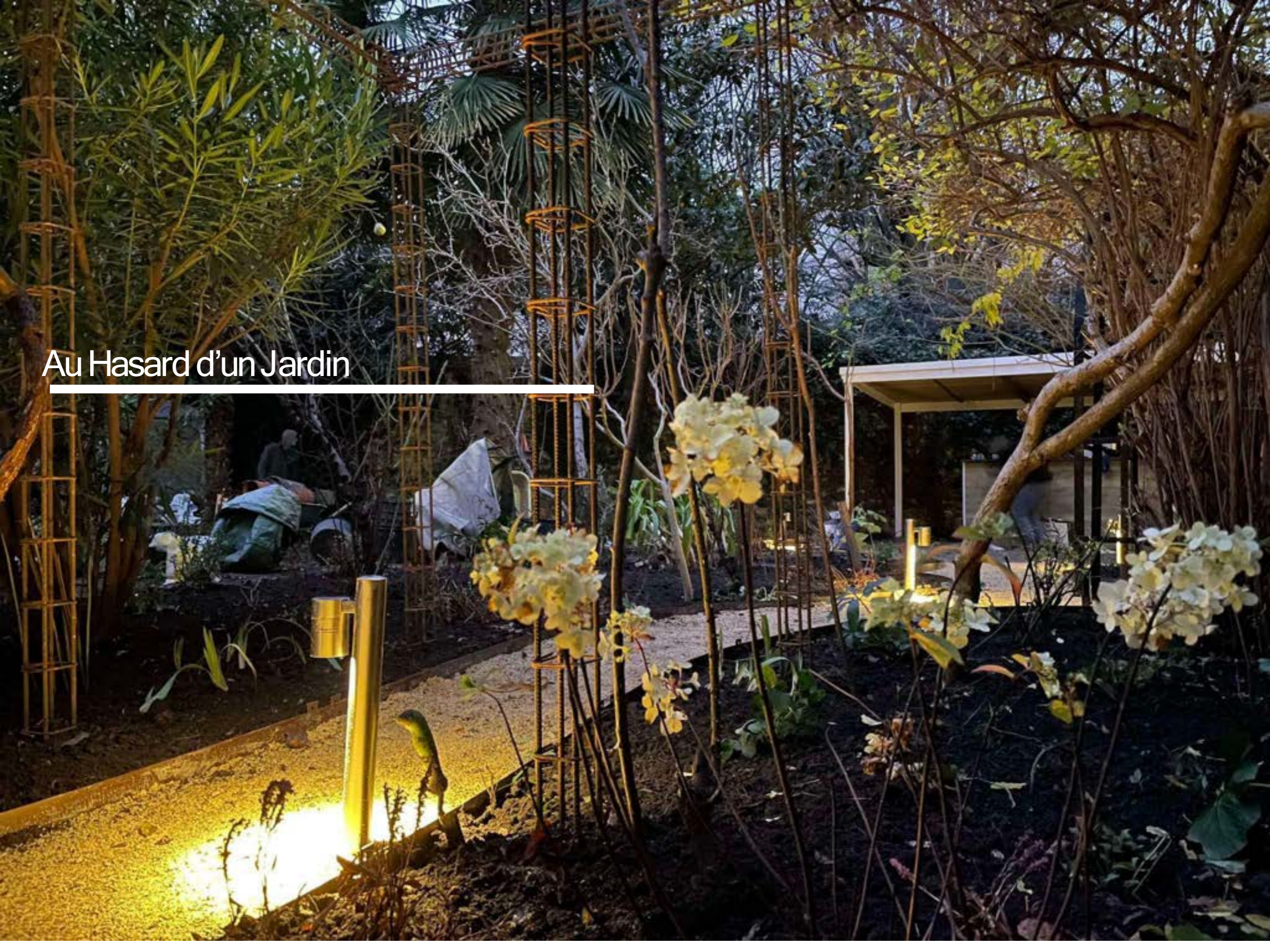


Au Hasard d'un Jardin



Paris 16^{ème}

Restauration d'une terrasse réalisée en 2002.

L'objectif était de fabriquer des nouvelles jardinières en bois sur mesure, de réutiliser les végétaux, treillages et de mettre de l'éclairage sur cette terrasse de 210 m².



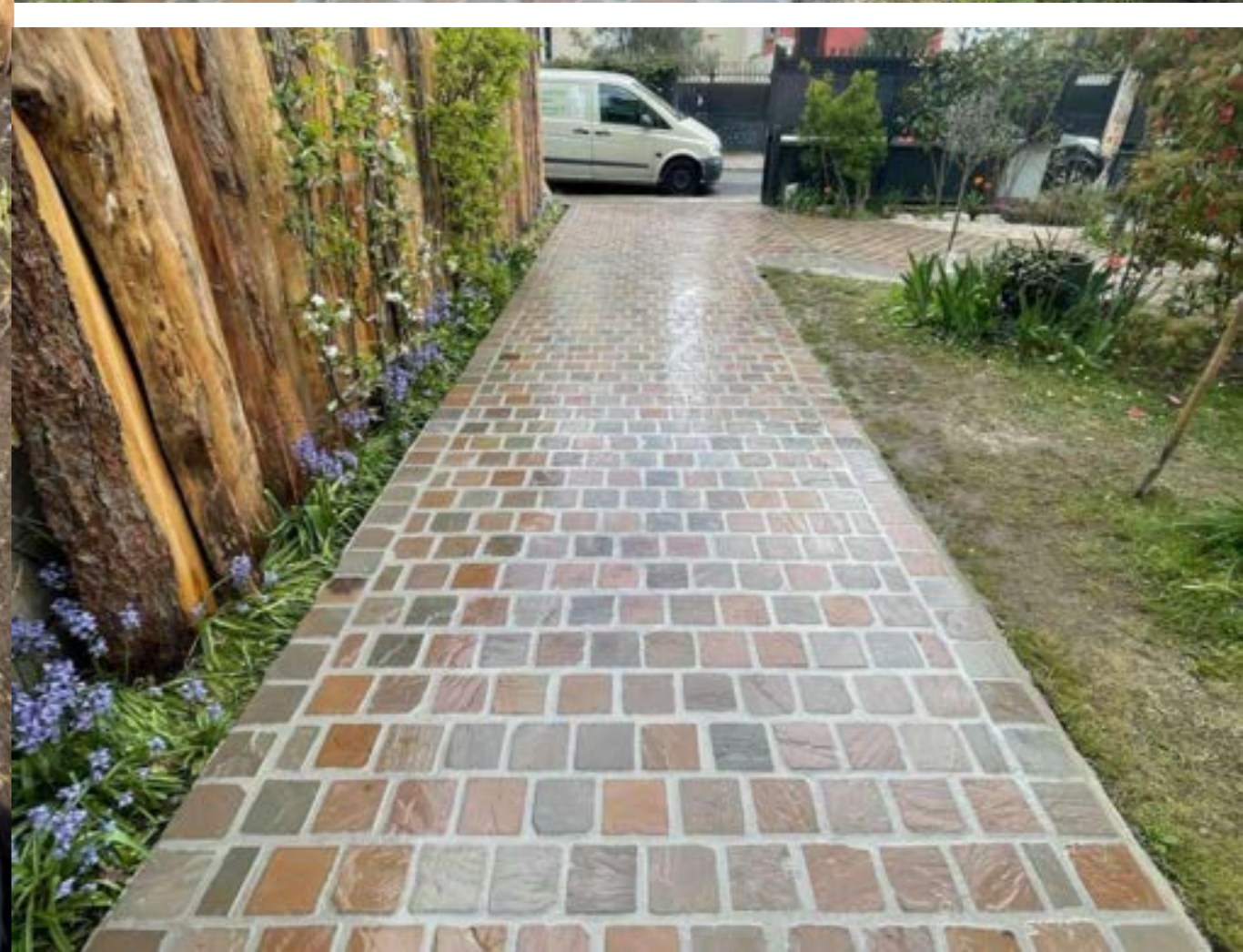
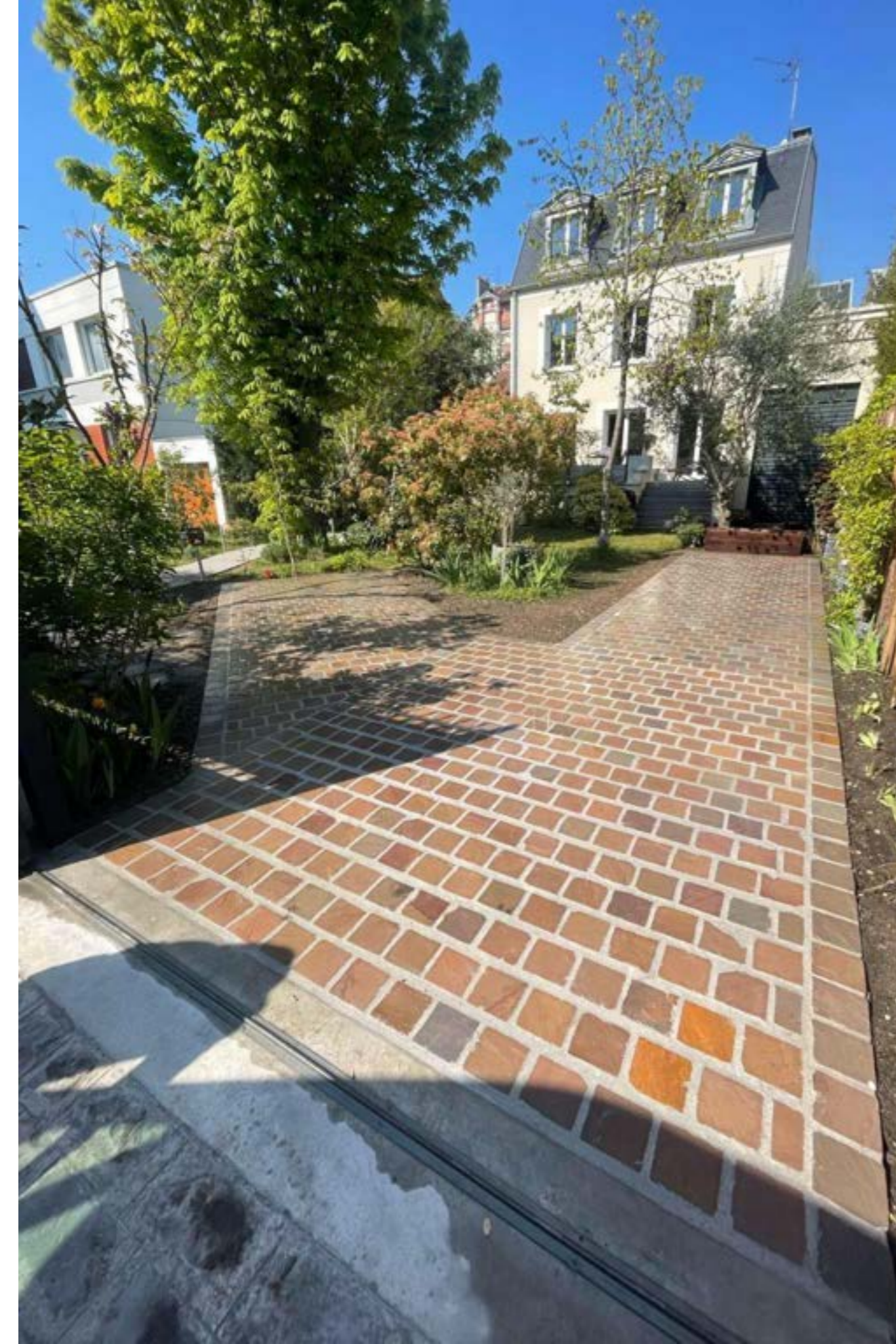


Colombes 92700

Aménagement de deux places de stationnement avec les pavés de la gamme kandla.

Mise en place d'une clôture en dosse de bois pour cacher un mur de parpaing.







Sannois 95110

Réalisation d'un jardin avec arrosage automatique, plantations d'arbustes et de plantes fleuries dans une palette de mauve, rose et bleue.







Conflans-Sainte-Honorine 78700

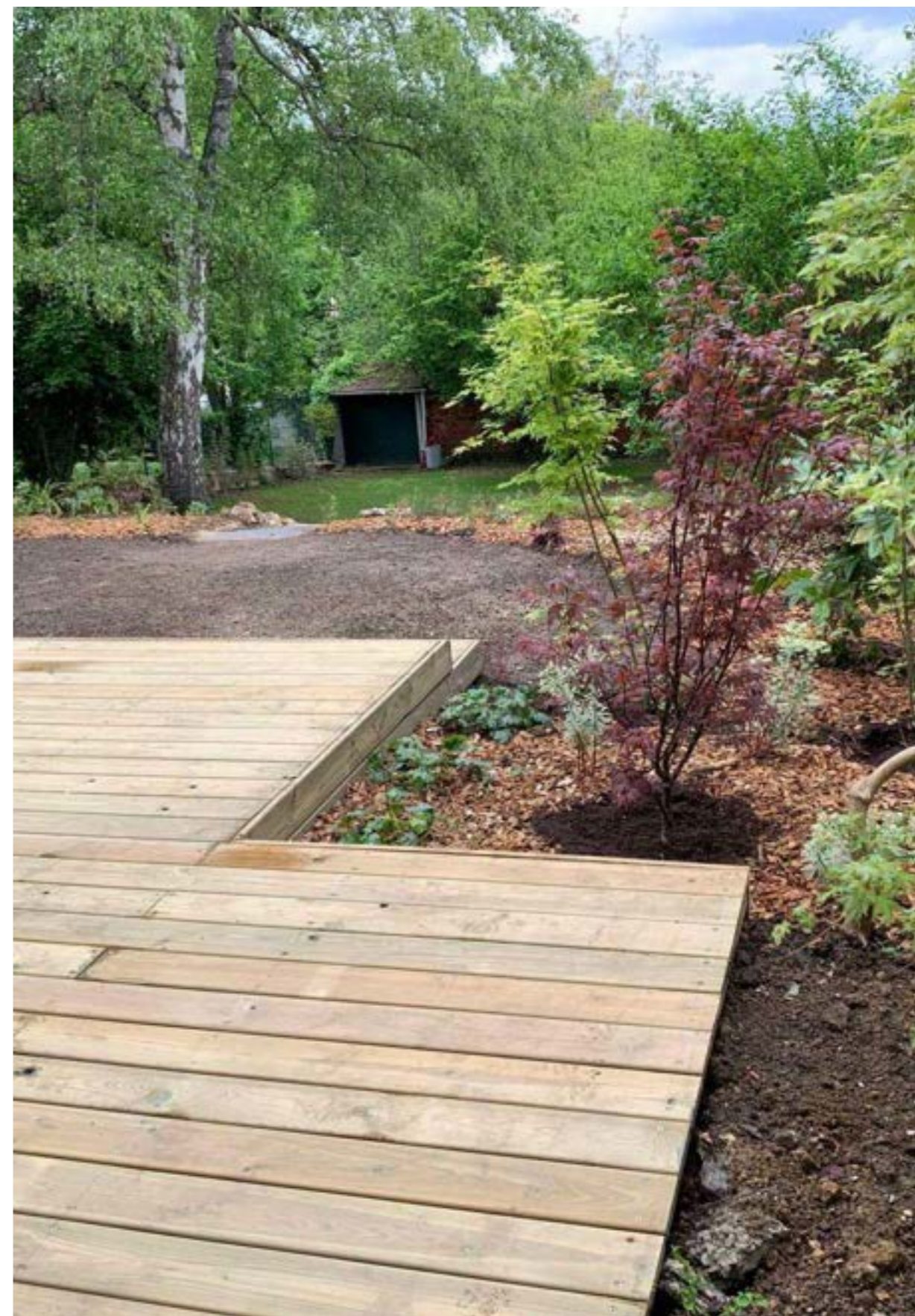
Installation d'une terrasse de 40 m² avec
plantation et engazonnement.





Rueil-Malmaison 92500

Aménagement d'un jardin avec une terrasse de 30 m² et un escalier mélangeant traverse de chêne, marbre roulé et dalle d'ardoise.







Montmorency 95160

Restauration d'un jardin avec comme objectif de mettre en valeur un Magnolia '*soulangiana*'.

Installation d'une terrasse en ipé et mise en place d'une allée gravillon.



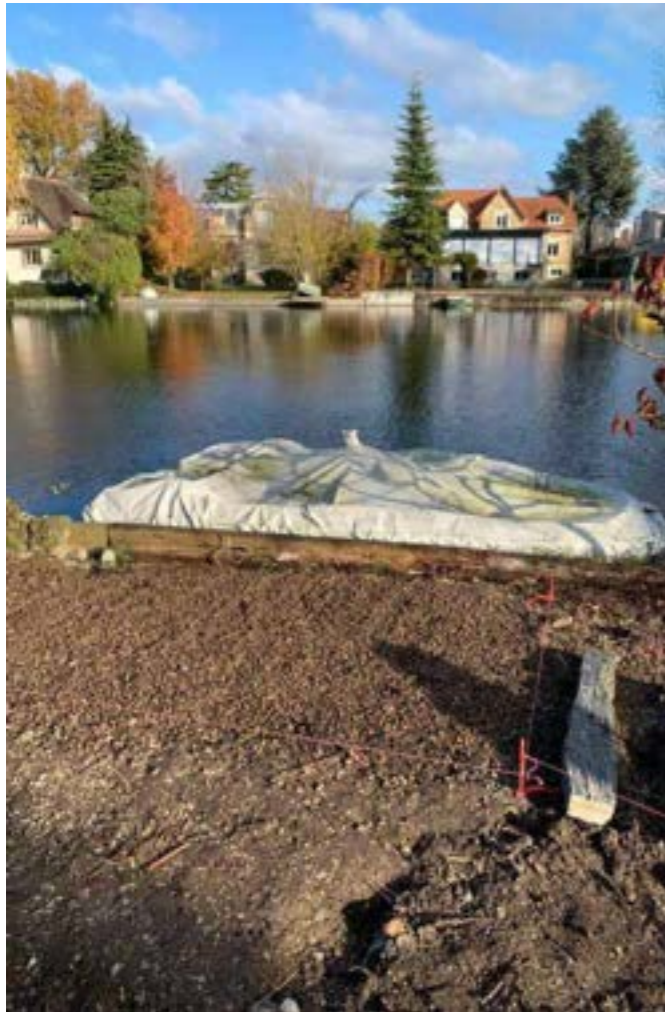






Saint Gratien 95210

Aménagement d'un ponton sur le lac d'Enghien avec pas japonais en barrette de schiste.





Paris 13 ème

Restauration d'un jardin de 320m² dans une cour parisienne.

Création d'une cuisine d'été avec allée en falun, pergola en linteau et éclairage du jardin.





